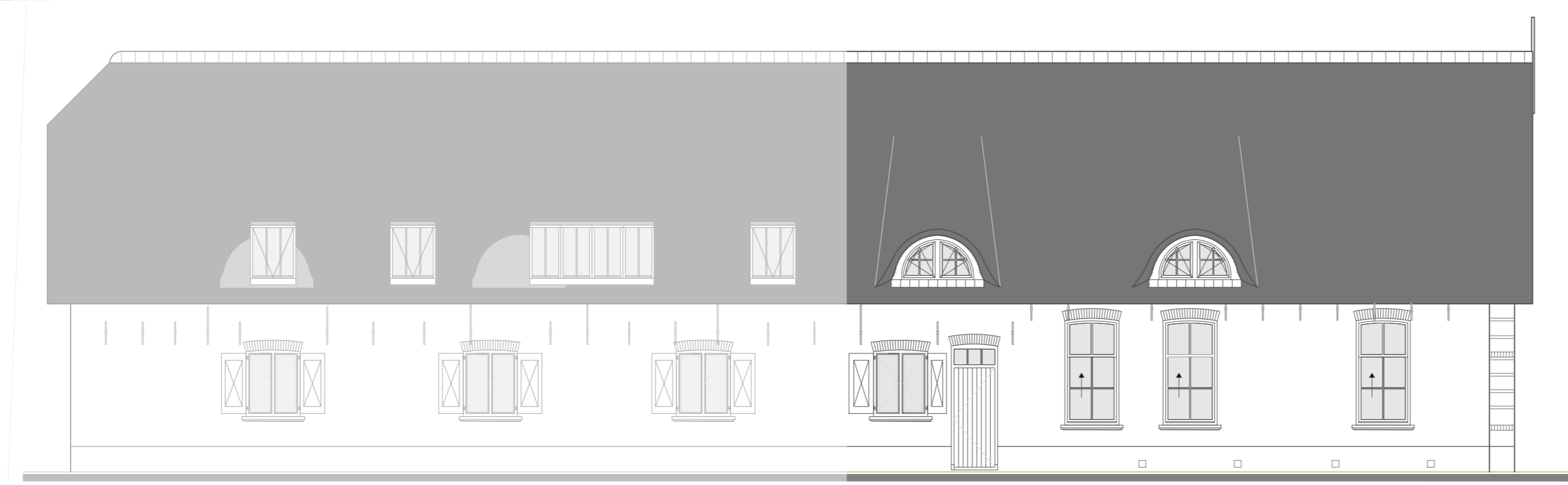
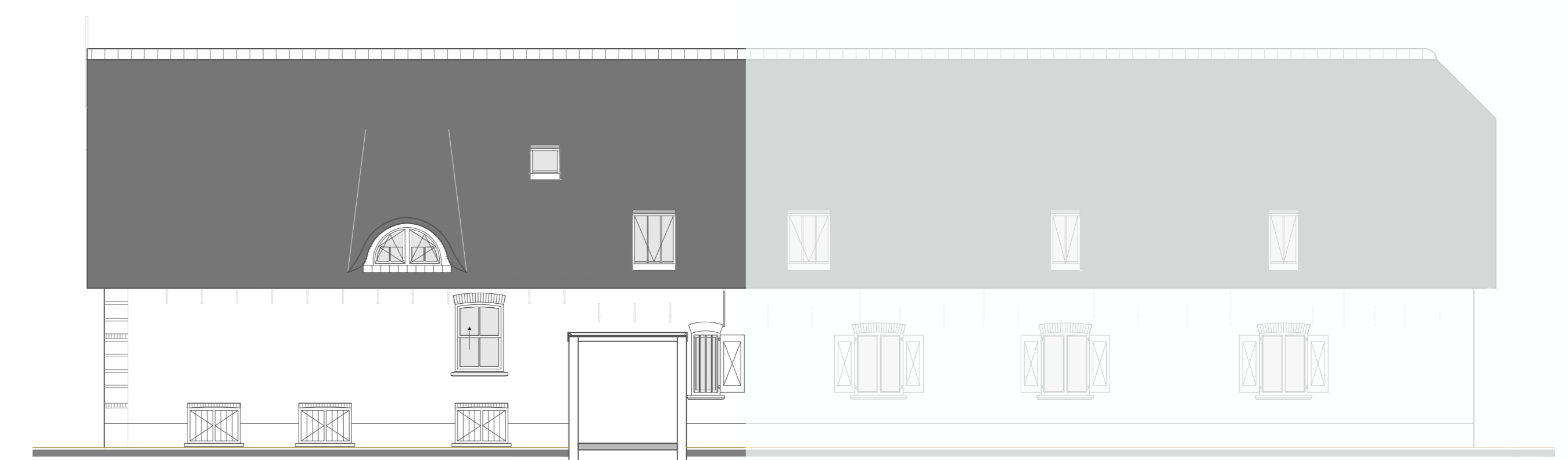




Voorgevel



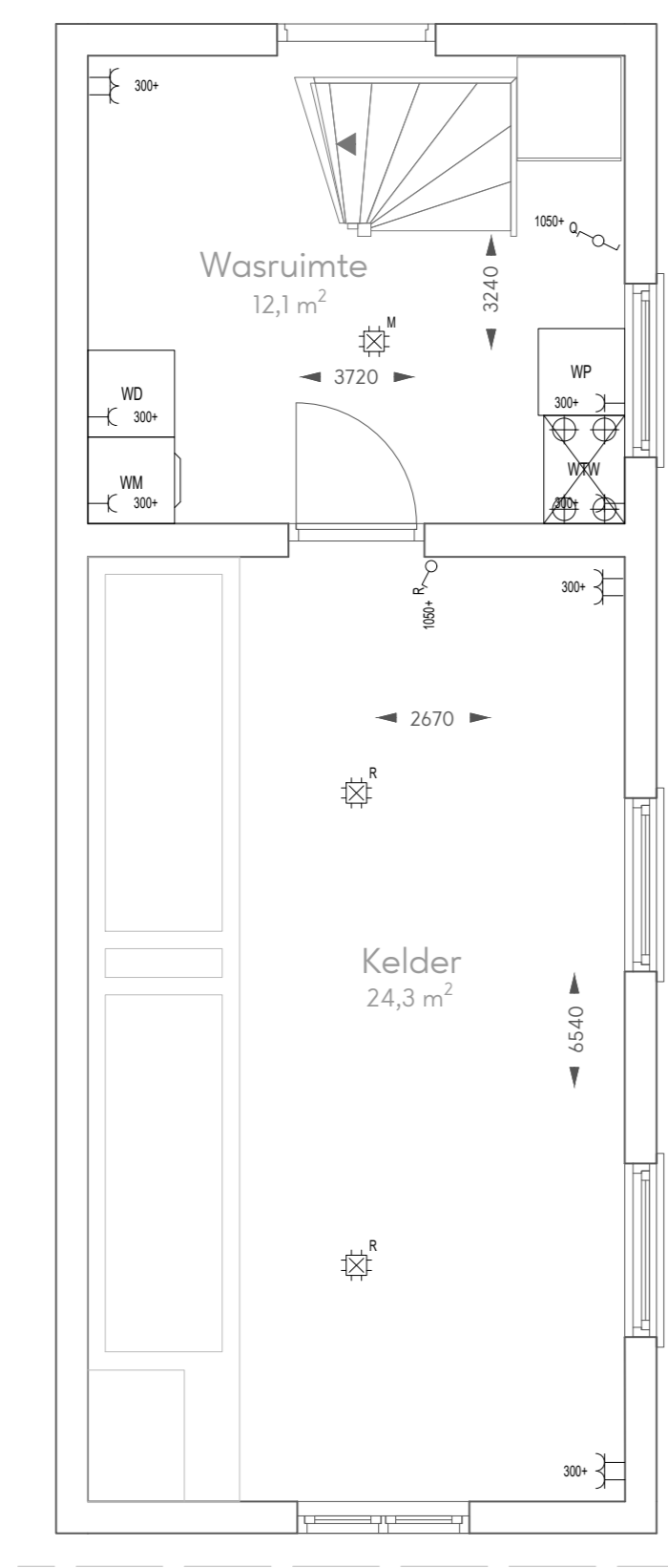
Linker zijgevel



Rechter zijgevel

**Kleur en materiaalstaat: Villa 1**

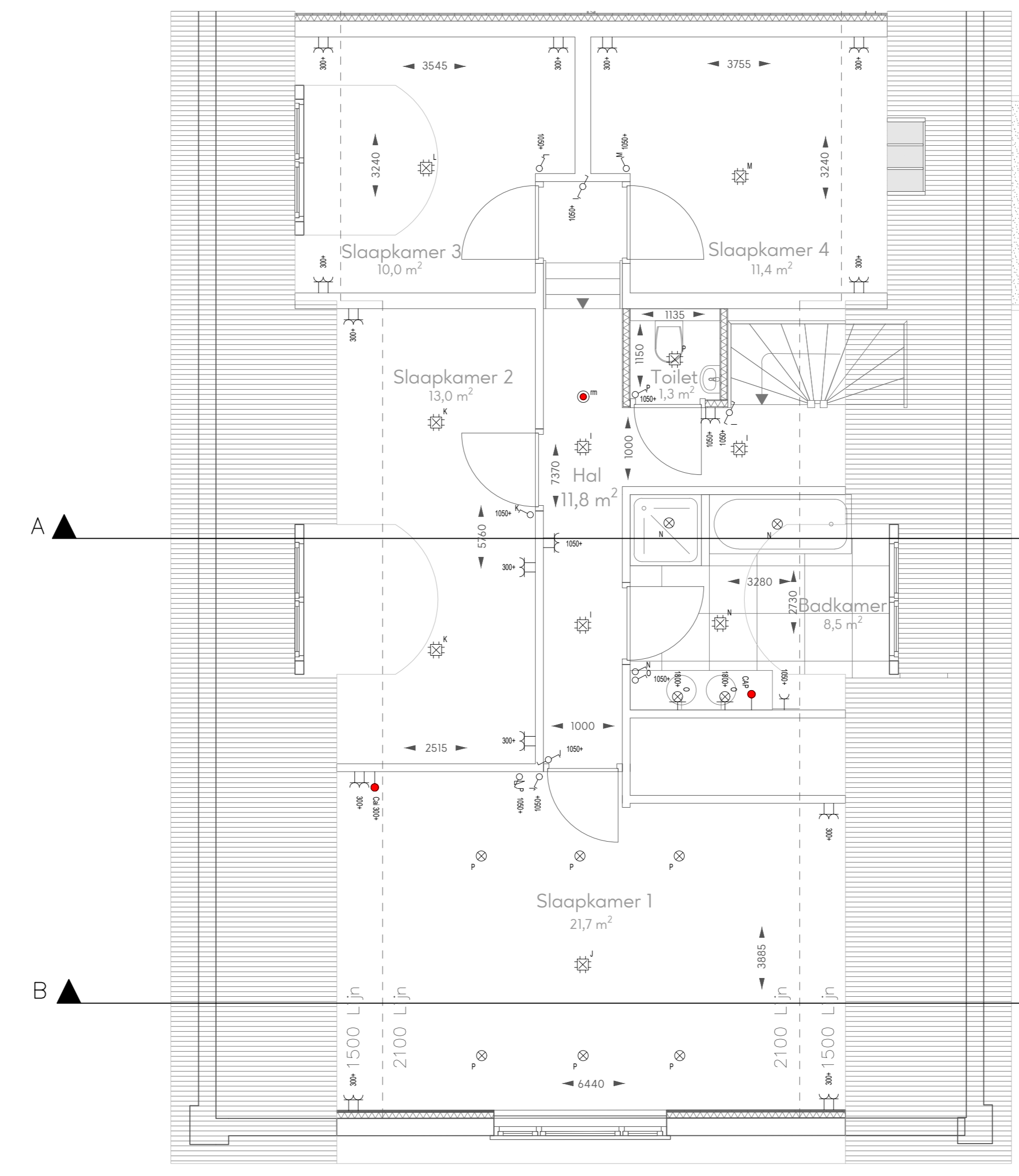
bouwdel	element	locatie	materiaal	afwerking	kleur	
dak	zolderdak	achterzijde en woldeinde	riet	-	donkerbruin grijs	
	zolderdak	rest	rookvorsten	gestrooid	witroze	
	dakopzet	reterkap voorhuis	hout	gesch. bord	wit	
	daklicht	reterkap achter zijde	staal	fabr. Coet	zwart	
gevel	muurwerk	alle	baksteen	krakerband	rood marbrale vormbak	
	muurwerk	voorgevel, siermuurwerk	baksteen	krakerband	gels baksteen, serbanden	
	plint	alle	voegvoorzet kalk en zand	nat. gr. gr.	wit gr. gr.	
	muurankers	alle	ijzer	gesch. bord	zwart	
	gesch. roosters	alle	ijzer	gesch. bord	zwart	
	verhuur en sierornament	voorgevel	hout	gesch. bord	wit	
gevelankers	gevelankers	voorgevel	hout	gesch. bord	wit	
gevelopeningen	kozijnhout	alle	hout	gesch. bord	wit	
	raamkozijn	alle	hout	gesch. bord	donkergr. zw.	
	rooster in kapelboog	voorgevel en achter gevel	hout	gesch. bord	wit	
	kozijn	in raamkozijn	hout	gesch. bord	donkergr. zw.	
	rooster	in kozijnhout	hout	gesch. bord	wit	
	raamborgel	als B05-B06 zijgevel wordt	ijzer	gesch. bord	zwart	
	tralie	in raamopening	staal/achter hout	hout	gesch. bord	donkergr. zw.
	ramen	in raamopening	staal/achter hout	hout	gesch. bord	donkergr. zw.
	luiken kader	in kelder 1, als B03	hout/aluumin.	gesch. bord	wit	
	gehangen luiken	alle	ijzer	gesch. bord	zwart	
deuren	deur	alle	hout	gesch. bord	donkergr. zw.	
	gehangen luiken	alle	ijzer	gesch. bord	zwart	
	voordeur	voorgevel	hout/geroosterd gesch. bord	donkergr. zw.		
	deurkozijn	alle	hardsteen	gr. gr.	zwart	
	deuren	verdieping achtergevel	hout	gesch. bord	donkergr. zw.	
	overlig. deuren	overig	hout	gesch. bord	donkergr. zw.	
	kozijn en glas, rooster	kozijn	hout	gesch. bord	wit	
	kozijn en glas, rooster	kozijn	hout	gesch. bord	wit	
	kozijn en glas, rooster	kozijn	hout	gesch. bord	wit	
	kozijn en glas, rooster	kozijn	hout	gesch. bord	wit	



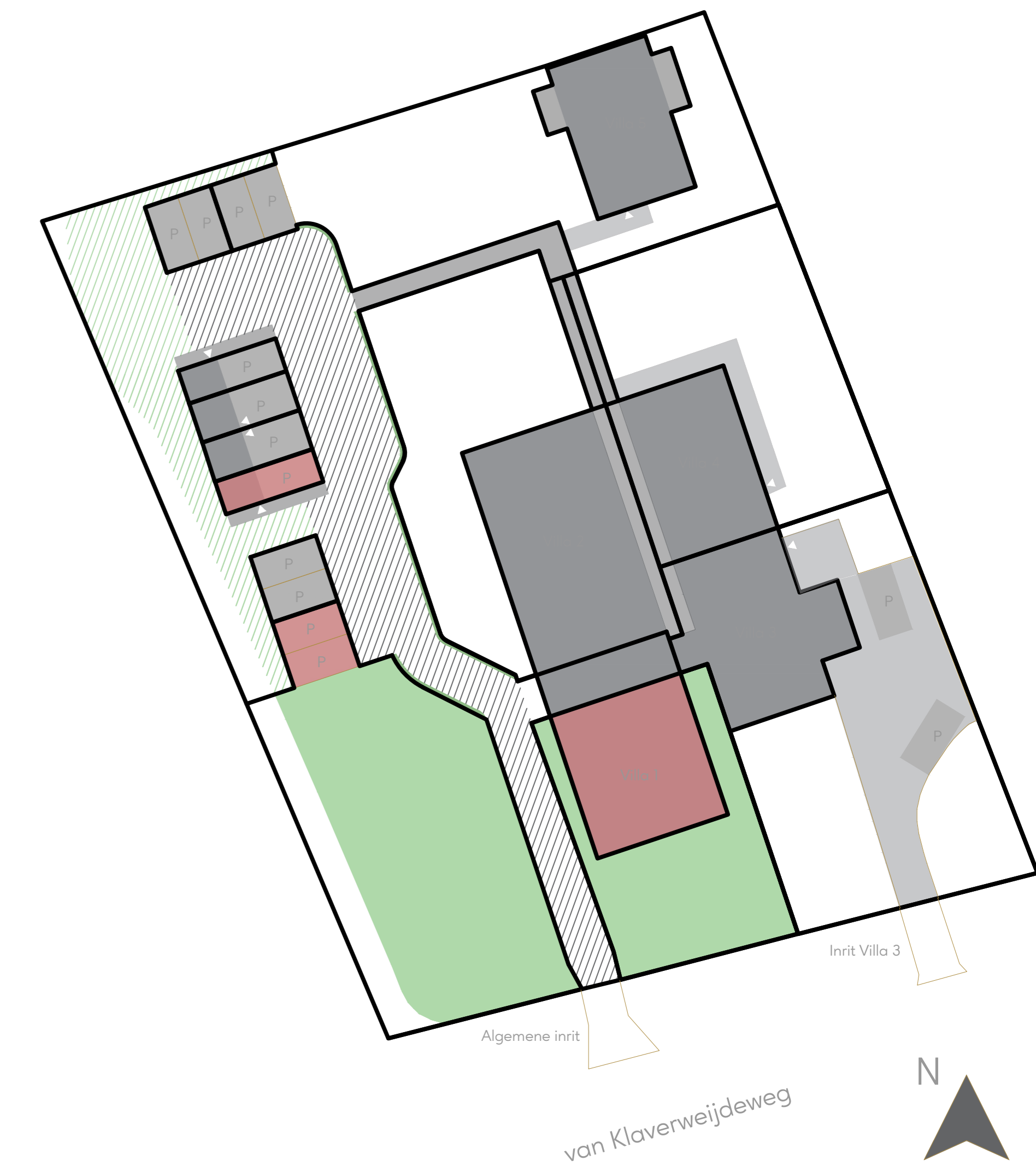
Kelder



Begane grond



Eerste verdieping



Situatie

**Kleur en materiaalstaat: Berging**

bouwdel	element	locatie	materiaal	afwerking	kleur
dak	omgeefrijg dakdekking	alle	vlaekle bitumen/dak Chlorum	-	zwart
	zonnedakpannen	oostzijde en westzijde als er zonnedakpan	mytrak volruis	-	zwart
	balgkoot en balgkoot	alle	zink	-	zinkgrijs
gevel	kolommen en balken	alle	hout	onbehand. douglas	natuur vergrijsd hout
	verbouw. oden	alle	hout	gesch. bord	zwart
gevelopeningen	kozijn, deuren	bergingen	hout	gesch. bord	zwart

**Kleur en materiaalstaat: Terrein**

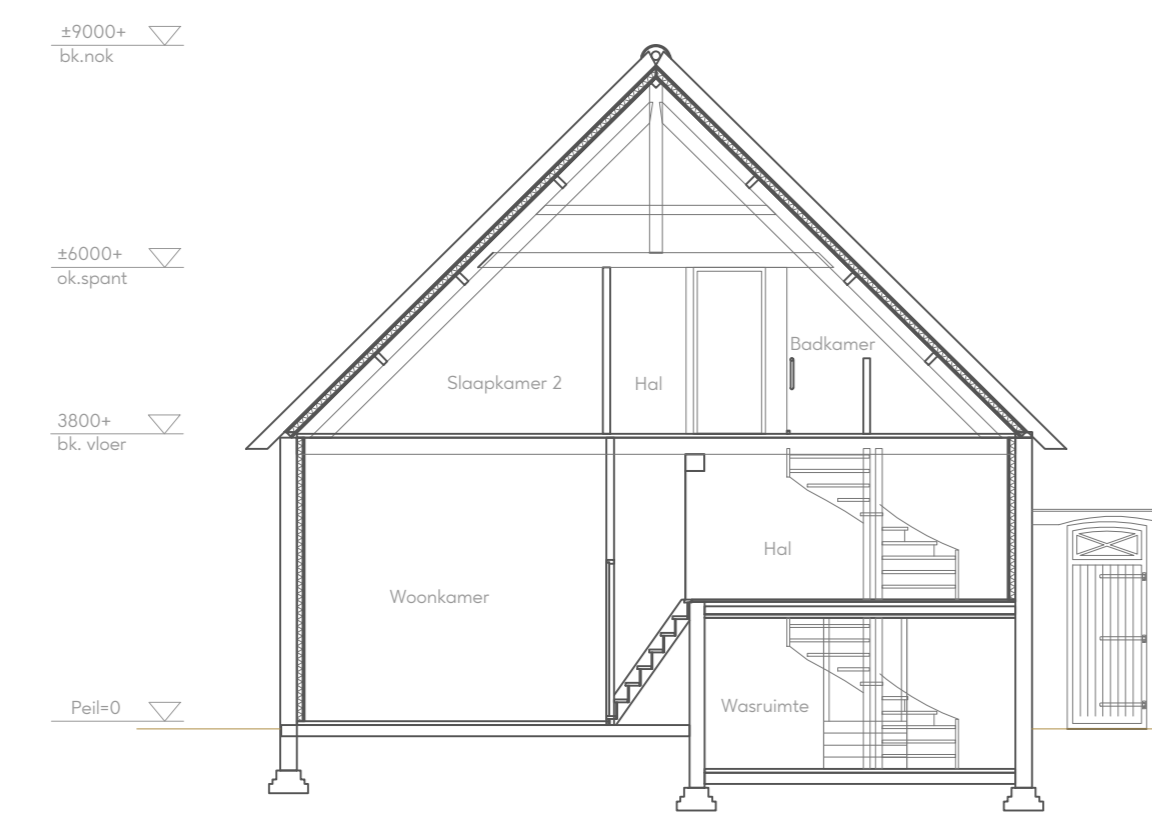
bouwdel	element	locatie	materiaal	afwerking	kleur
terrein	beplanting	erf en parkeerplaatsen	grind	gemaakt gr. gr.	-
	planten	planten	akkers	halfbovenverband	bruin gemat
	planten	planten	akkers	halfbovenverband	bruin gemat
	planten	planten	akkers	halfbovenverband	bruin gemat
veranda	schuurwoning	hout	onbehand. douglas	natuur vergrijsd hout	-

**Renvooi Elektraplan**

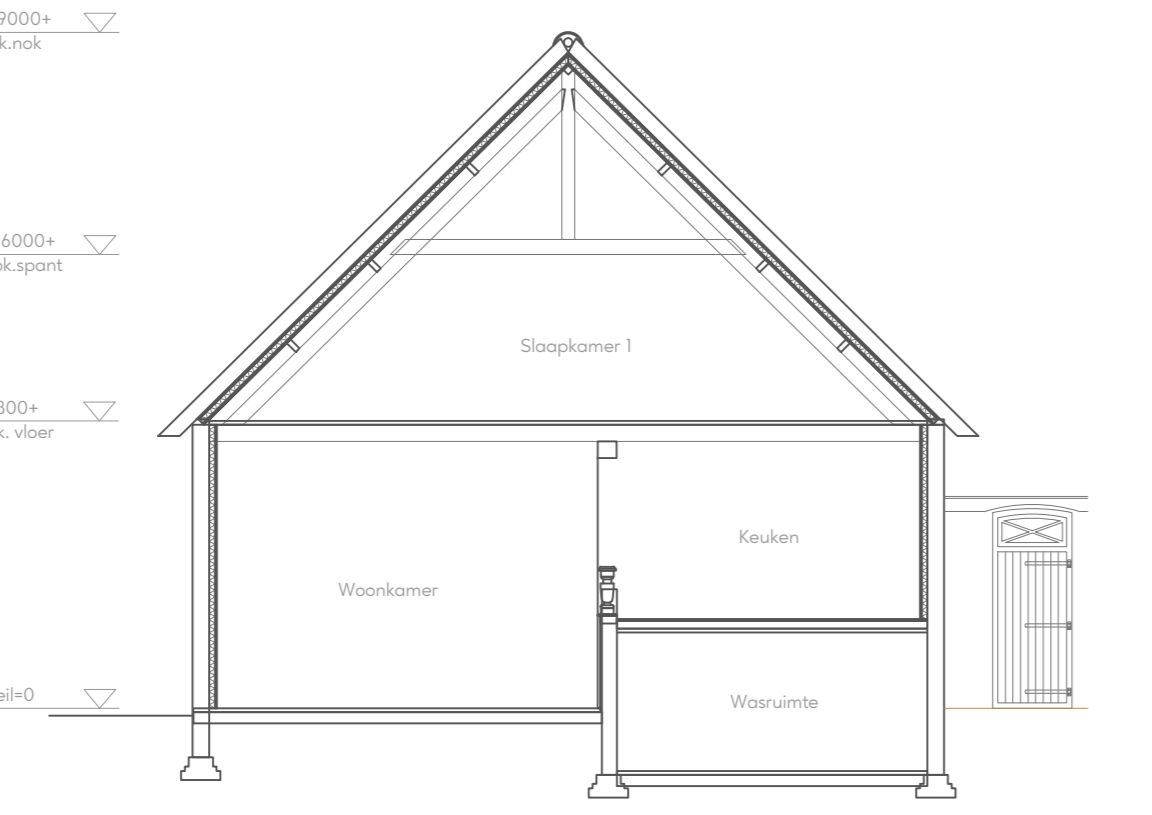
- alle maatvoering zijn 'lucht'-maten in millimeters (mm), daarbij is er geen rekening gehouden met eventuele wandafwerkingen of vloerafwerkingen. alle maatvoering gemeten vanaf min. 1500mm.  
 - vermeldde ruimte oppervlakken conform NEN 2580.  
 - wijzigingen ter volbrenging aan (aan)voorzieningen en/of -voorzchriften, alsmede wijzigingen in maatvoering en materialisatie die tijdens de uitvoering van het werk noodzakelijk blijken, worden nadrukkelijk voorbehouden.  
 - alle verduidelijkingen met een thermostaat zijn voorzien van vloerwarming.  
 - alle op de tekening aangegeven elektrische verwarmingselementen, ventilatieventielen, lichtpunten, wandcontactdozen, schakelaars, knopjes, spijzen, PV-panelen, installaties op het dak, e.d. zijn indicatief.

- 100V - enkele schakelaar
- 100V - schakelaar bv elektrisch bedienbare rolak
- 100V - 3standen schakelaar 15 x 1VTV
- 100V - dubbele schakelaar
- 100V - vierschakelaar
- 100V - schakelaar met dimmer
- 100V - plafonddrukknop
- 100V - spot
- 100V - wandlichtpunt
- 100V - TL-voerverlichting
- 100V - enkele wandcontactdoos met standaard
- 100V - dubbele wandcontactdoos naast elkaar
- 100V - dubbele wandcontactdoos oploven elkaar
- 100V - verdere vloerwarming
- 100V - enkele aandoortdoos met standaard 13 x 16cm (100V)
- 100V - perlek wandcontactdoos met standaard
- 100V - splitswitschakelaar met standaard
- 100V - optische rookmelder

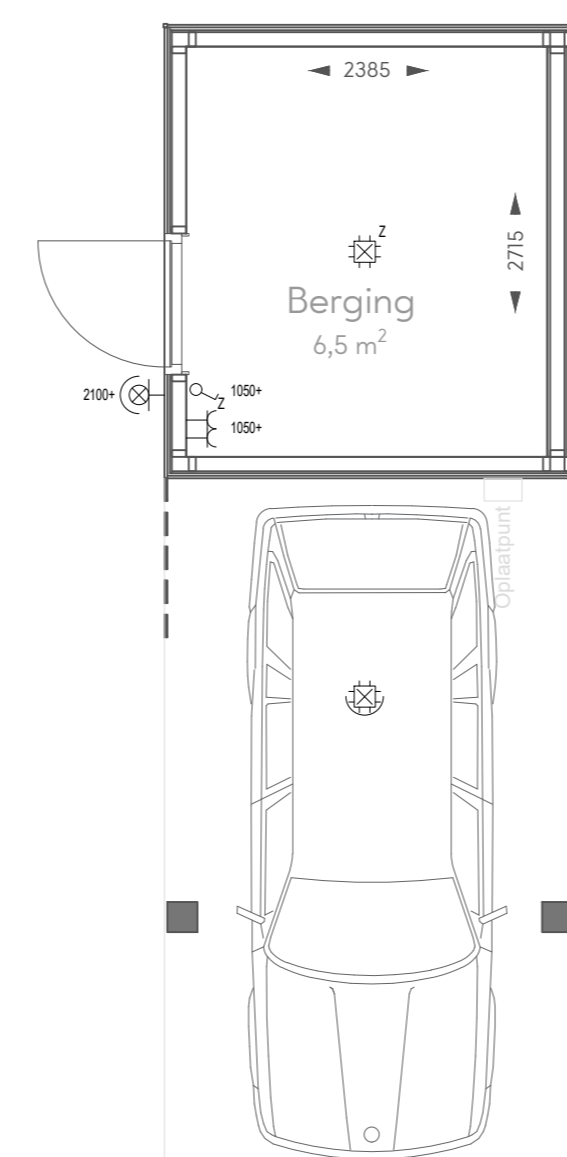
- 100V - plaats vsmachine
- 100V - plaats wasdroger
- 100V - warmtepomp
- 100V - warmte-terugwin. ventilatie-uit
- 100V - Screen
- 100V - groenbuis (10/15/20 m<sup>2</sup>)
- 100V - 100V leding 13 x 16cm
- 100V - bedrade leding
- 100V - plaats en sensivering thermostat
- 100V - plaats en sensivering TV-panelen
- 100V - centraal aandringspunt (bakker)
- 100V - dubbel
- 100V - draakop draakop



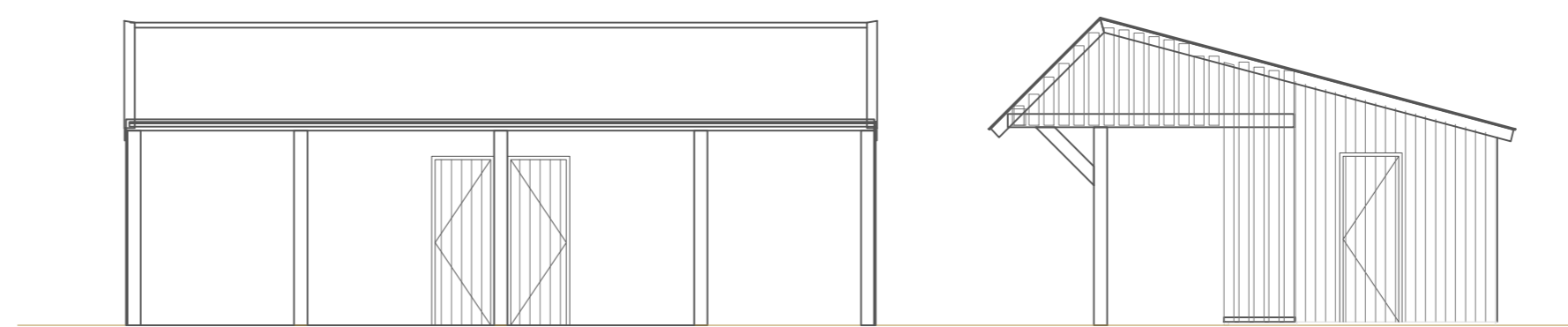
Doorsnede A



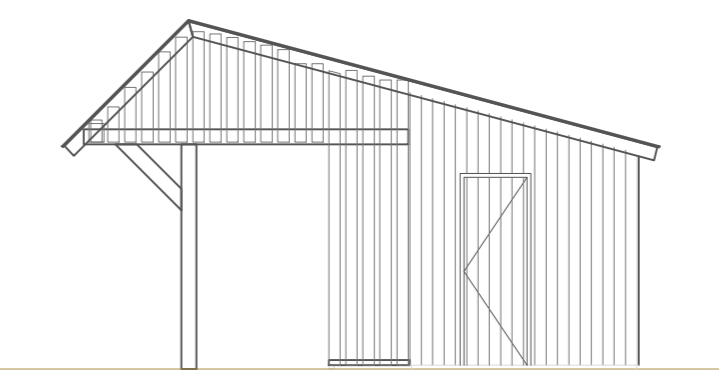
Doorsnede B



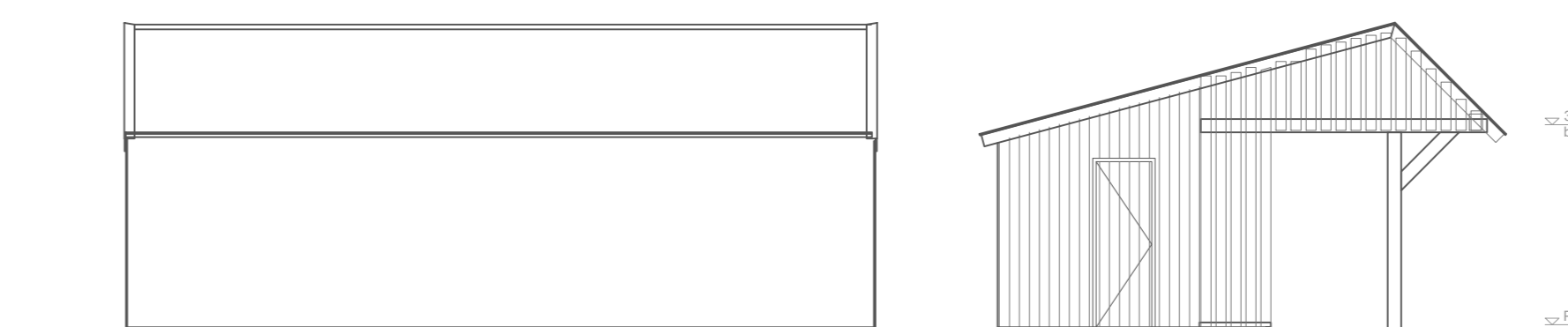
Plattegrond berging



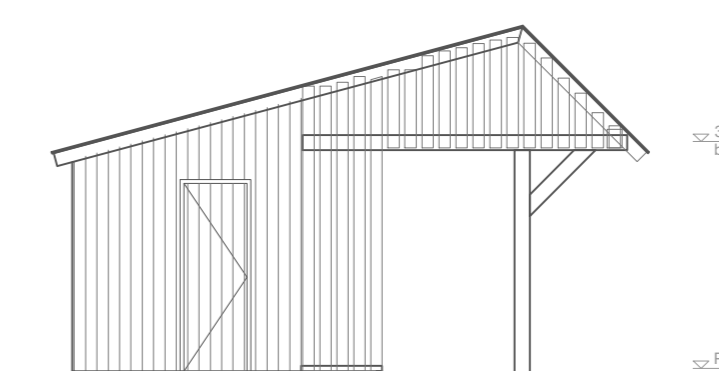
Voorgevel berging



Recher zijgevel berging



Achtergevel berging



Linker zijgevel berging



**VILLA 1**

**"DE STEDE"**

VERKOOPTEKENINGEN

Adres	Van Klaverweijdeweg 21a 2355AA Hoogmade
Plattegronden	1:50
Gevels	1:100
Doorsnedes	1:100
Datum	17-03-2026
Versie	2.0

