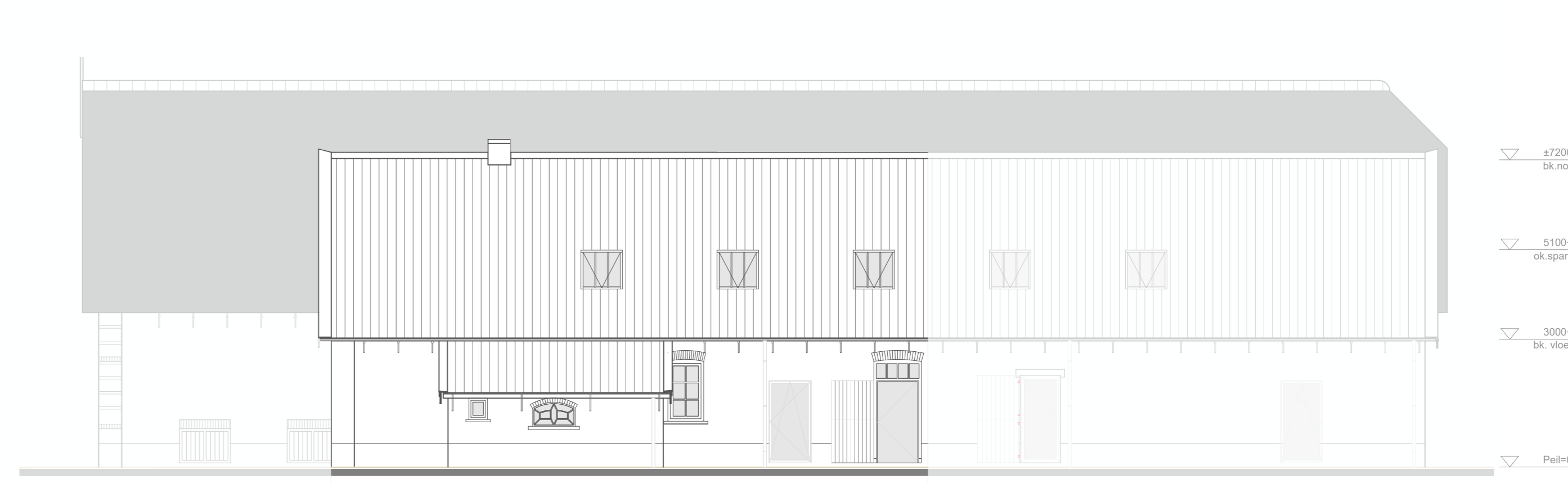




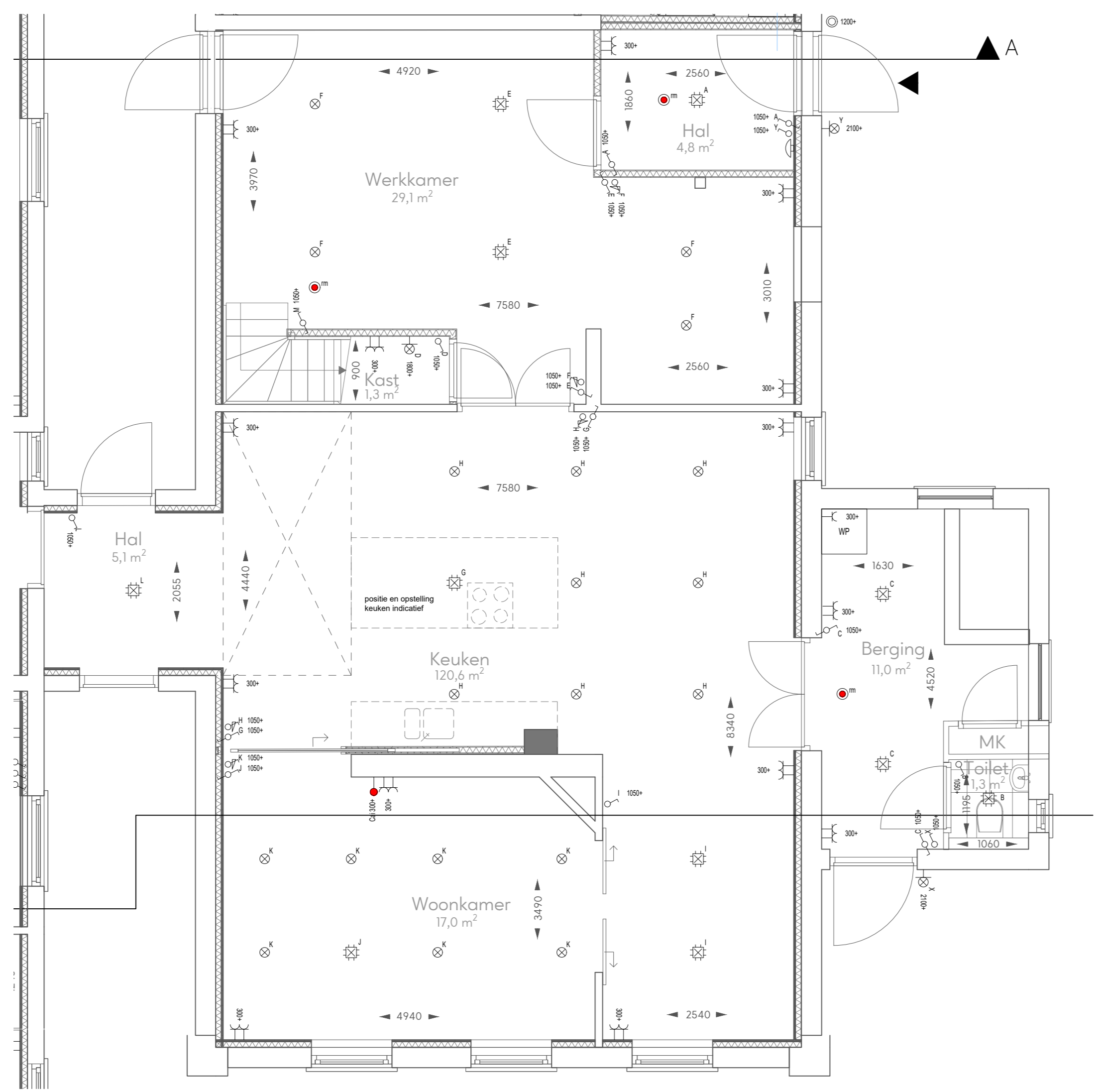
Voorgevel



Linker zijgevel



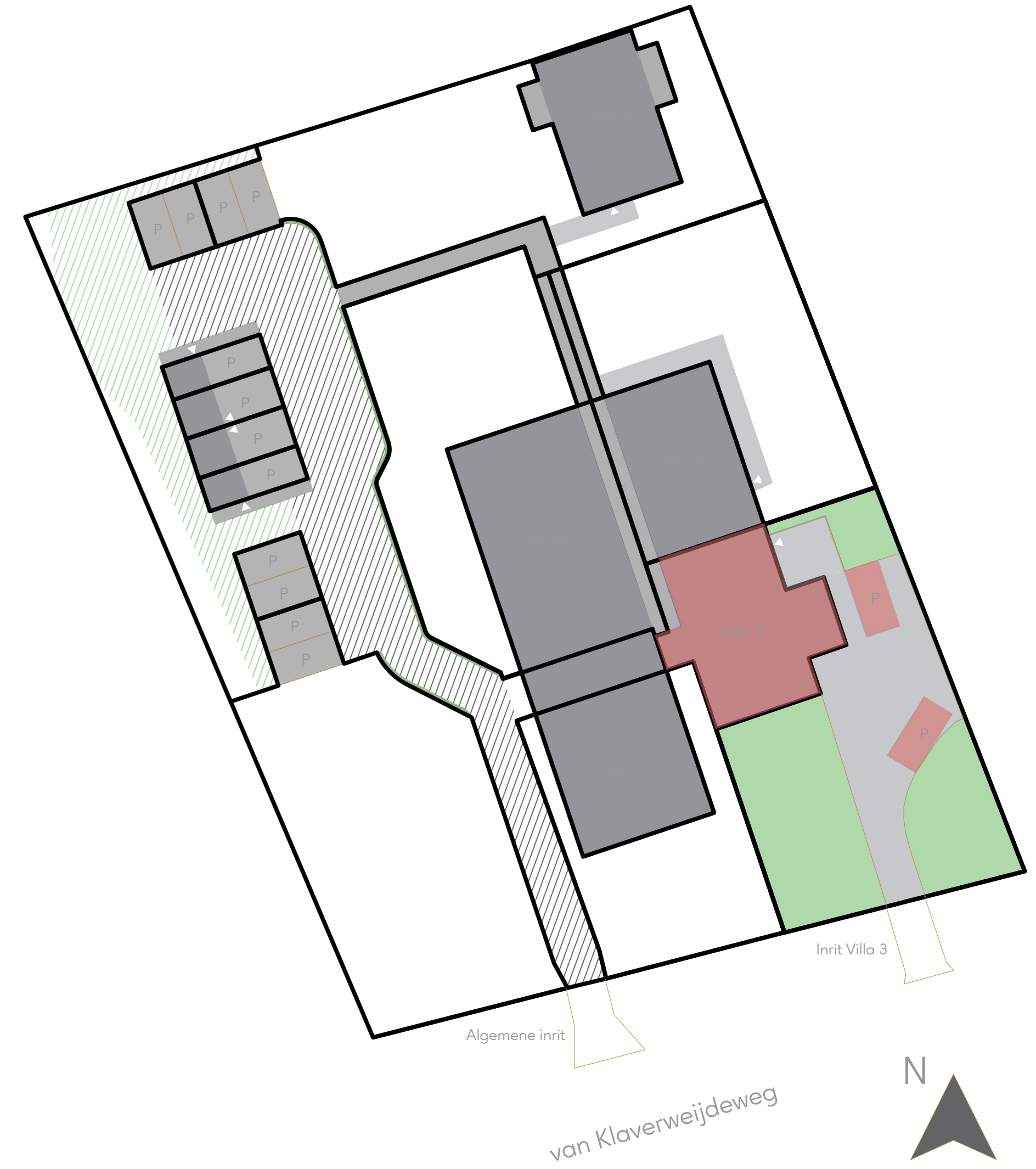
Rechter zijgevel



Begane grond



Eerste verdieping



Situatie



VILLA 3
"DE ZOMERHOF"
VERKOOPTEKENINGEN

Kleur en materiaalstaat: Villa 3

bouwdeel	element	locatie	materiaal	afwerking	kleur	
dak	zolderdak	alle	platte kroes	zwart		
	begane	alle	hout	schikeren wit		
	goetsbodem	alle	gevels	gevels	zwart	
	gevelbekleding	alle	zink	fab. Coet	zwart	
	cafékroon	alle	stiel	aluminium glas	zwart	
gevel	metalewerk	alle	baksteen	krakerband	rood machinale vormbak	
	metalewerk	voorgevel, viermetalewerk	baksteen	krakerband	gels baksteen sierbanden	
	pijl	alle	voegprofiel	snijvoeg	wit grip	
	muurankers	alle	ijzer	geschiktend	zwart	
	gevelroosters	alle	ijzer	geschiktend	zwart	
	verhulpen en sierornament	voorgevel	hout	schikeren wit		
	geveldekkers	voorgevel	hout	geschiktend	wit	
	horizontale voor	alle	zink	natuur	zinkgrijs	
	gevelopeningen	kozijnhout	alle	hout	geschiktend	wit
		raamkozijnhout	alle	hout	geschiktend	donkergroen
roosters in kapelboog		alle	hout	geschiktend	wit	
kozijn		voorgevel en achtergevel	hout	geschiktend	wit	
roosters		in raamkozijn	hout	geschiktend	donkergroen	
roosters		in kozijnhout	hout	geschiktend	wit	
raamkozijn		alle	hout	geschiktend	wit	
instansies		alle	ijzer	geschiktend	zwart	
deuren		alle	hout	geschiktend	donkergroen	
nieuwe kozijnen		alle	aluminium	gepatent	zwart	

Kleur en materiaalstaat: Terrein

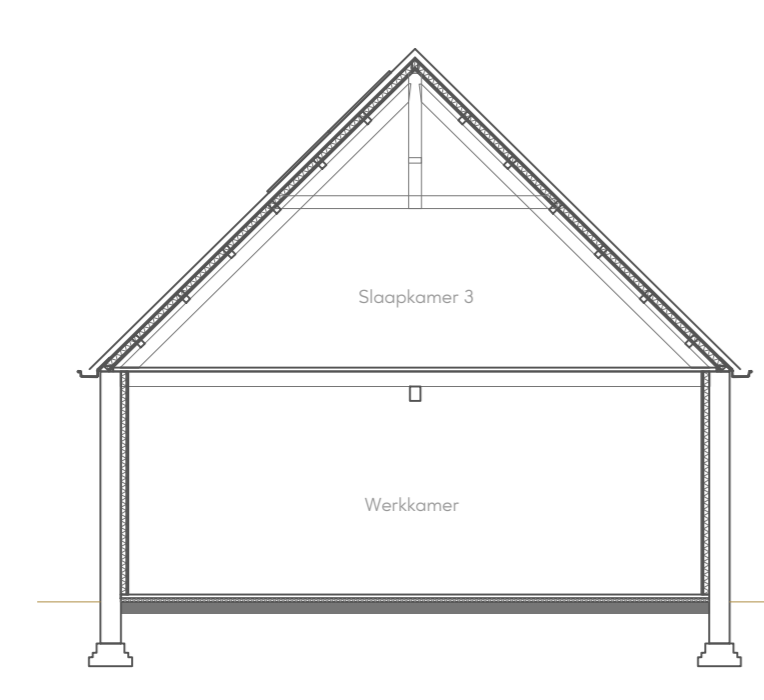
bouwdeel	element	locatie	materiaal	afwerking	kleur
terrein	bestrating	inrit en parkeerplekken	grind	gerekend grijs	
	paden	kinders	helfteverband	bruin gemaakend	
	fontein	hoofden	kliskers	helfteverband	bruin gemaakend
	veranda	schuiframing	hout	onbehand. douglas	natuur ver grijsd hout

Renvooi Elektraplan

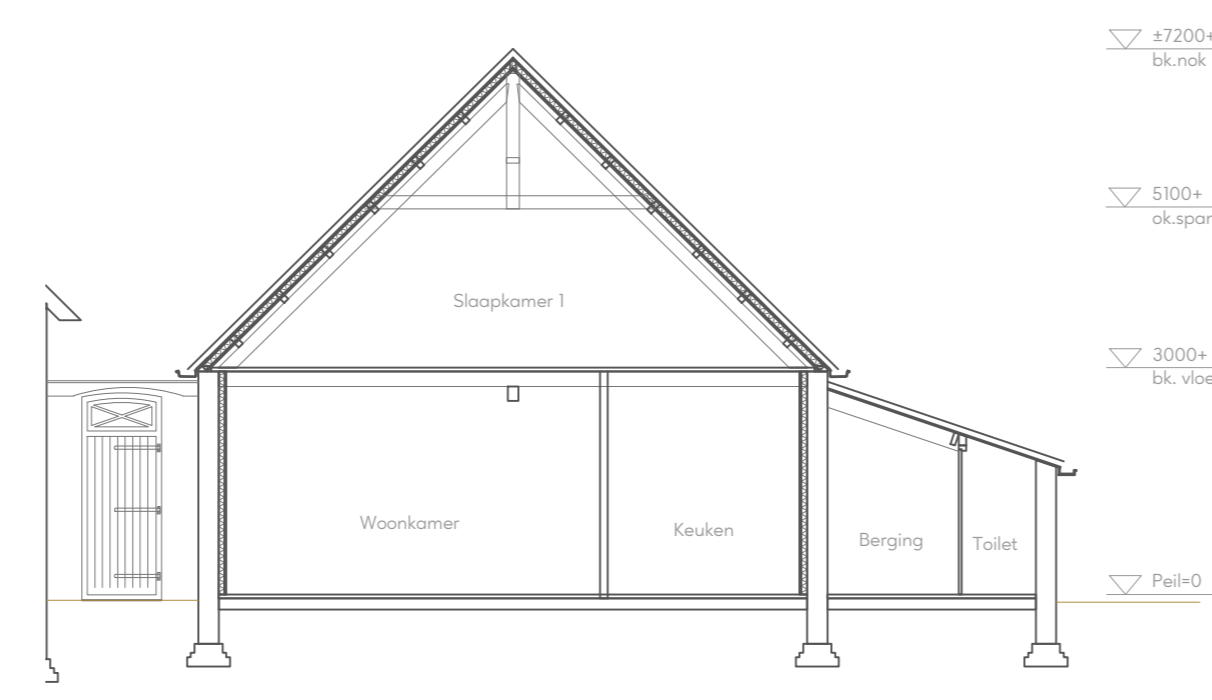
- enkele schakelaar
- schakelaar tv elektrisch bedienbare rolkluis
- 3-waarden schakelaar t.b.v. WTW
- dubbele schakelaar
- wisselschakelaar
- schakelaar met dimmer
- plafondcontactpunt
- spot
- wandcontactpunt
- Tl-buizenverlichting
- enkele wandcontactdoos met randsteed
- dubbele wandcontactdoos naast elkaar
- dubbele wandcontactdoos opbouw boven elkaar
- versterk vloerverwarming
- enkele wandcontactdoos met randsteed t.b.v. aansluiting PVI-panelen
- perle wandcontactdoos met randsteed
- opwaterkistje enkele wandcontactdoos met randsteed
- opfichte rookmelder

WU plaats wasmachine
 WD plaats wasdroger
 WP warmtepomp
 WVB warmte-brug-wv verlate-urt
 S Screen
 G.G. grondslab 10/1500 m²
 I.I. loze leiding t.b.v. elektra
 B bedrade leiding
 P plaats en aansluiting thermostaat
 O centraal aardingspunt (bakemere)
 D deurbel
 D.D. drukloze deurbel

- alle maatvoering zijn "invol-maten in millimeters (mm), daarbij is er geen rekening gehouden met eventuele veranderingen of vloerwerkzaamheden, alle maatvoering getuigen vanaf min. 1500mm.
 - vermeldde vorms opgaafteken conform NEN 2362
 - wijzigingen ter verduidelijking van (aan)wijzingen worden in de tekening aangegeven met een voorvoegsel, alsnog wijzigingen in maatvoering en materiaalkeuze die afwijken van de tekening worden niet aangegeven.
 - alle verduidelijkingen met een thermocoude zijn voorzien van vloerverwarming.
 - alle op de tekening aangegeven elektrische voeringselementen, verduidelijkingen, lichtpunten, wandcontactdozen, schakelaars, knuipulken, spazers, PVI-panelen, installaties op het dak, e.d. zijn aangegeven.



Doorsnede A



Doorsnede B

Adres Van Klaverweijdeg 21
2355AA Hoogmade

Plattegronden 1:50
Gevels 1:100
Doorsnedes 1:100
Datum 17-03-2026
Versie 2.0

